



**КОМИТЕТ ИМУЩЕСТВЕННЫХ ОТНОШЕНИЙ
АДМИНИСТРАЦИИ ПЕРМСКОГО МУНИЦИПАЛЬНОГО ОКРУГА**

РЕШЕНИЕ

о размещении объектов № 35

Пермский край
Пермский район

12.01.2023

Комитет имущественных отношений администрации Пермского муниципального округа разрешает Открытому акционерному обществу «Межрегиональная распределительная сетевая компания Урала» (ИНН 6671163413, ОГРН 1056604000970, почтовый адрес: 620026, г. Екатеринбург, ул. Мамина-Сибиряка, д. 140)

размещение объекта «строительство КТПП 10/0,4 кВ, ВЛ 0,4 кВ с установкой ПУ для электроснабжения деревни Сакмары (4500065525)»

на землях муниципальная собственность

на срок бессрочно.

Местоположение: Пермский край, Пермский муниципальный округ.

Приложение: схема предполагаемых к использованию земель или части земельного участка.

Особые условия использования:

1. При установке опор электросетевого хозяйства учесть параметры ширины проезда улично-дорожной сети, во избежание сужения полосы отвода дороги. Установить опоры на расстоянии не более 2 метров от границ земельного участка.

2. Получение разрешения на производство земляных работ.

Председатель комитета имущественных
отношений администрации Пермского
муниципального округа



(подпись, печать)

Д.В. Ракицкий

Схема предполагаемых к использованию земель или части земельного участка

Объект: Строительство КТПП 10/0,4 кВ, ВЛ 0,4 кВ с установкой ПУ для электроснабжения деревни Сакмары (4500065525)

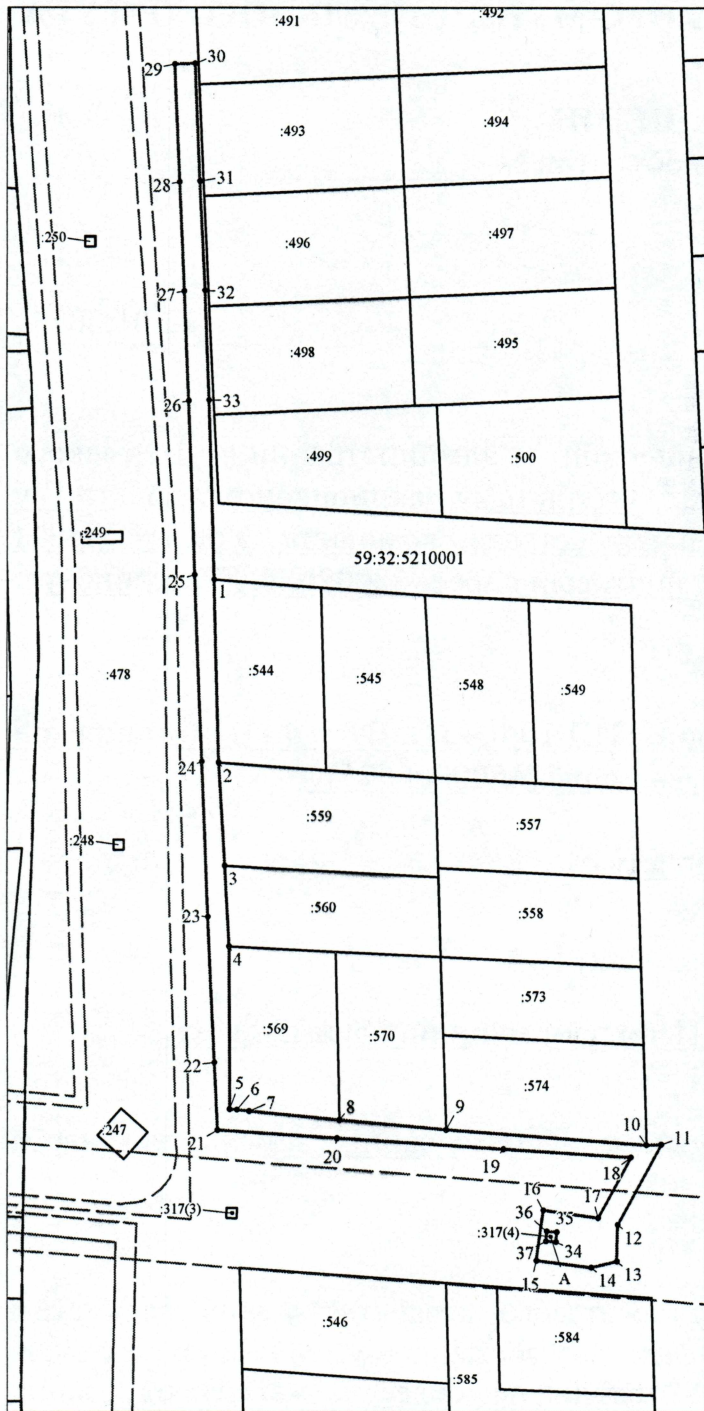
Местоположение: Пермский край, Пермский муниципальный район, Гамовское сельское поселение

Площадь земель или части земельного участка, кв.м: 1237

Категория земель: Земли сельскохозяйственного назначения

Вид разрешенного использования: -

Цель использования: под объекты инженерного оборудования электроснабжения (Строительство ВЛ 0,4 кВ с установкой ПУ для электроснабжения деревни Сакмары (4500065525))



Масштаб 1:1000

Описание границ смежных землепользователей:

от точки 1 до точки 2 - земельный участок с кадастровым номером 59:32:5210001:544
 от точки 2 до точки 3 - земельный участок с кадастровым номером 59:32:5210001:559
 от точки 3 до точки 4 - земельный участок с кадастровым номером 59:32:5210001:560
 от точки 4 до точки 8 - земельный участок с кадастровым номером 59:32:5210001:569
 от точки 8 до точки 9 - земельный участок с кадастровым номером 59:32:5210001:570
 от точки 9 до точки 10 - земельный участок с кадастровым номером 59:32:5210001:574
 от точки 10 до точки 1 - земельный участок с кадастровым номером 59:32:5210001:478
 от точки 34 до точки 34 - земли Пермского муниципального района
 А - земельный участок с кадастровым номером 59:32:5210001:317

Координаты характерных точек МСК-59, зона 2		
№	Координаты, м	
	X	Y
1	503178.00	2223247.00
2	503142.00	2223248.00
3	503121.89	2223249.12
4	503106.00	2223250.00
5	503074.00	2223250.00
6	503073.86	2223251.46
7	503073.64	2223253.79
8	503071.97	2223271.35
9	503070.00	2223292.00
10	503067.00	2223331.00
11	503067.07	2223333.87
12	503051.47	2223325.40
13	503044.25	2223325.27
14	503043.01	2223320.28
15	503044.42	2223309.57
16	503054.33	2223310.88
17	503052.82	2223321.58
18	503064.66	2223327.97
19	503066.29	2223303.15
20	503068.42	2223270.94
21	503069.93	2223247.62
22	503083.15	2223247.04
23	503111.85	2223245.87
24	503142.16	2223244.67
25	503178.90	2223243.23
26	503213.35	2223242.13
27	503235.46	2223241.23
28	503256.99	2223240.27
29	503280.08	2223239.23
30	503280.26	2223243.23
31	503257.17	2223244.27
32	503235.63	2223245.23
33	503213.50	2223246.13
1	503178.00	2223247.00
34	503048.04	2223313.41
35	503050.03	2223313.57
36	503050.17	2223311.56
37	503048.19	2223311.42
34	503048.04	2223313.41

Условные обозначения:

- предполагаемые к использованию земли;
 - существующая часть границы, имеющиеся в ЕГРН сведения о которой достаточны для определения ее местоположения;
 - 1 - характерные точки границы испрашиваемого земельного участка;
 - границы зон, с особыми условиями использования территории, внесенные в ЕГРН
 - граница кадастрового квартала;
- 59:32:5210001 - кадастровый номер квартала.

Заявитель Кузнецова Е.В.
 (по доверенности ОАО "МРСК Урала" от 20.12.2022 №ПЭ/211-2023)